



streamteam

## Kits joints de portes

ÉTANCHÉITÉ RENFORCÉE POUR TOYOTA LAND CRUISER SÉRIE 7

**Kit complet pour une voiture (selon le modèle : portes avant, arrière et entourage de coffre).**

Les kits joints de portes sont destinés au remplacement des joints d'origine des portes sur les Toyota Land Cruiser série 7. Un kit comprend les joints d'étanchéité renforcée, conçus pour améliorer l'isolation de l'habitacle dans des conditions d'utilisation sévères, tout-terrain, poussière, projection

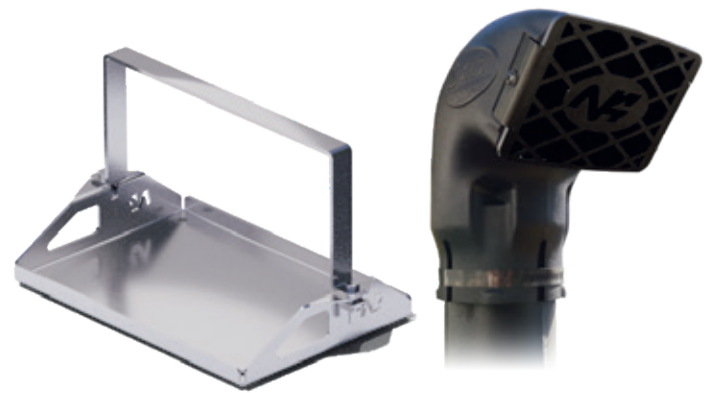
d'eau ou longues distances sur route dégradée.

Les joints sont prédécoupés pour une pose directe côté caisse, exclusivement sur la partie haute des portes et sur l'ensemble du pourtour du coffre. Ils offrent un meilleur contact avec la porte en position fermée, renforçant ainsi l'efficacité de la fermeture et la résistance aux infiltrations.

MARQUE	VÉHICULE	DÉTAIL	RÉFÉRENCE
TOYOTA	Land Cruiser J 76	2007+	N4-KEPO76
		<2007	N4-KEPO7899
	Land Cruiser J 78	2007+	N4-KEPO7807
		<2007	N4-KEPO7999
	Land Cruiser J 79	2007+ double cab.	N4-KEPO7907DC
		2007+ simple cab.	N4-KEPO7907SC



## Pièces techniques universelles



### SUPPORT BATTERIE

Pour fixation de batterie avec bride pour batterie (258 x 177mm max). Montage vissé (4 trous Ø 8) ou soudé. Idéal pour montage batterie de service ou accessoires. En acier électrozingué. Compatible avec les produit N4 : N4-ERSU201 et N4-ERSU200  
Montage conseillé avec la batterie Optima en option.

Ref : **N4-BAT21**

### OPTION :

**Batterie Optima Yellow**  
Batterie compatible avec tous les véhicules.  
Ref : **BAT-YTS4.2**

**Support coupe batterie**  
Support spécifique pour modèle de coupe batterie standard 140A. Peut nécessiter une adaptation pour installation universelle. Coupe batterie non fourni.  
Ref : **N4-BAT12**

**Coupe batterie**  
Ref : **ELAM502**

### GRILLE DE PROTECTION POUR TÊTE DE SNORKEL SAFARI

Protection en aluminium peint époxy noire grainée. Installation avec les vis d'origine, remplace la référence Safari snorkel 135500

Ref : **N4-ERSA801**



### KIT SANGLES ANTI-DÉBATTEMENTS RÉGLABLES

Notre kit de sangles anti-débattements est un des plus simple à installer. Le montage peut nécessiter d'être soudé ou vissé suivant le modèle. Son système de réglage exclusif lui permet de s'adapter à tous les types de suspension. L'installation peut être réalisée en sangle simple ou double brin.

Ref :  
- À souder : **N4-SUSD02** (la paire)  
- À visser : **N4-SUSD03** (la paire)  
- Sangle au mètre, sans fixations : **FODVA02**



### SUPPORT DE BONBONNE AMORTISSEUR

Support en acier électrozingué noir. À visser ou à souder.

Ref : **N4-SUKT20**



### KIT SANGLES ANTI-DÉBATTEMENTS FIXES

Pour un montage avec une sangle cousue double épaisseur. Montage à vissé uniquement.

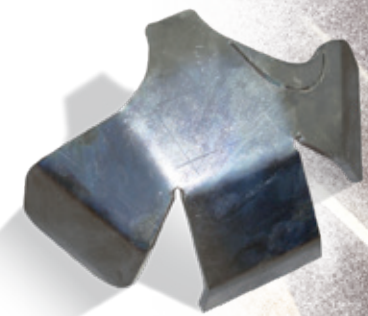
Ref :  
- Longueur 340 mm : **N4-SUSD14** (la paire)  
- Longueur 395 mm : **N4-SUSD15** (la paire)  
- Longueur 457 mm : **N4-SUSD16** (la paire)

### COQUILLE DE PROTECTION DE NEZ DE PONT

Protection en acier de 6 mm à souder sur le corps de pont avant ou arrière. Protège le nez de pont et le différentiel des chocs. De larges ouvertures permettent l'évacuation de la terre et des cailloux.

Livrée avec une notice de pose explicative, des découpes sont à prévoir avant soudure pour ajuster sur certaines versions de pont.

Ref : **N4-BLCOQ01**



### DOUILLE POUR ÉCROUS DE ROUEMENTS DE ROUE OU MOYEU 54MM

Utilisation avec empreinte carré standard 1/2. Accessoire spécifique au véhicules japonais. Incompatible avec Land Rover. Liste des véhicules compatibles sur <https://n4-offroad.com>

Ref : **EROU54**



### ÉLARGISSEUR D'AILE SOUPLE

Élargisseur d'aile en profil caoutchouc incassable. Fixation (non fournies) par vis ou rivets dans le passage de roue ou sur aile. S'adapte à la plupart des véhicules, remorques. Facile à travailler avec cutter, disqueuse, ponceuse, ... Jointure parfaite à la carrosserie grâce à son profil étudié. Comptez généralement 6m pour un véhicule

Ref :  
- Fixation à l'intérieur sous le rebord de l'aile.  
Élargissement de 6 cm : **N4-ACKC022A** (le mètre)  
- Fixation en applique sur l'aile.  
Élargissement de 7 cm : **N4-ACKC022B** (le mètre)





Paire de bavettes universelles en polyéthylène HD 2mm.  
Format : 328 X 498 mm. Ne flottent pas avec la vitesse. Facile à retailer et adapter (cutter, scie, perceuse, disqureuse, ...) Selon le type de véhicule, le kit de fixation supérieur en métal, dans le passage de roue est nécessaire.

Ref:  
Noire : **N4-ACBA014N** (la paire)  
Blanche : **N4-ACBA014** (la paire)

#### OPTIONS :

Kit de fixation supérieur pour une paire de bavettes : **N4-ACBA113**

Kit sangles de retenue pour une paire de bavettes : **N4-ACBA112**

## Réservoirs Additionnels

MARQUE	VÉHICULE	DÉTAIL	L	RÉFÉRENCE	
IVECO	DAILY 4X4	-	110	N4-RER004	
MERCEDES	SPRINTER 4WD 4X4	-	120	N4-RER002	
TOYOTA	HDJ80	-	180	N4-RER080	
	HDJ100	-	175	N4-RER100	
	HILUX VIGO / REVO	-	160	N4-RER050	
	LAND CRUISER SERIE 70	HZJ, VDJ et av. 2007	GRJ	160	N4-RER078X
			Rempl. réserv. d'origine GRJ79 d.cab et GRJ76	180	N4-RER076X
		LAND CRUISER SERIE 120 (Diesel)	Avec roue de secours orig. sous le plancher	130*	N4-RER150
	Avec roue de secours sur porte arrière		170	N4-RER120	
	LAND CRUISER SERIE 150	KDJ - GDJ 5 portes uniquement	130	N4-RER150	
	VDJ	Acier / Diesel / avec simple res. add. d'orig.		195	N4-RER200
			Inox / Essence / avec simple res. add. d'or.	195	N4-RER200X
Inox / Essence / avec double res. add. d'or.			195	N4-RER201X	

#### BAVETTES

## Kit de Montage Préfiltre à Carburant

N4 Offroad fabrique des kits spécifiques pour un grand nombre de véhicules, permettant le montage d'un préfiltre à carburant.

Les préfiltres retiennent par la force centrifuge ou par décantation les impuretés et surtout l'eau pouvant être mélangée au carburant.

Ils sont livrés avec une cartouche filtrante, notice et nécessaire de montage.

MARQUE	VÉHICULE	DÉTAIL	KIT DE MONTAGE	
DACIA	DUSTER	Avant 2017	N4-SCMO143	
		Après 2017	N4-SCMO149	
FIAT CITROËN PEUGEOT	DUCATO BUMPER - BOXER	Avant 2016	N4-SCMO140	
		Après 2016	N4-SCMO157	
FORD MAZDA	RANGER	BT50 après 2012	N4-SCMO138	
		PX	N4-SCMO159	
		RAPTOR	N4-SCMO159	
INEOS	GRENADIER	-	N4-SCMO161	
ISUZU	DMAX EURO	2007-2011	N4-SCMO124	
		2012-2020	N4-SCMO137	
	DMAX N57 - N60	-	N4-SCMO158	
IVECO	DAILY 4X4	-	N4-SCMO141	
MERCEDES	CLASSE X	2.3 TD	N4-SCMO146	
		W906	N4-SCMO155	
	SPRINTER 4WD	W907	N4-SCMO160	
MITSUBISHI	L200	Avant 2002	N4-SCMO110	
		IV - Après 03/2006	N4-SCMO125	
		V - Après 2015	N4-SCMO147	
	PAJERO III	DID - Version mono batterie		N4-SCMO13
				N4-SCMO122

MARQUE	VÉHICULE	DÉTAIL	KIT DE MONTAGE
NISSAN	NAVARA PATHFINDER	D23 / NP300	N4-SCMO146
		D40 V6	N4-SCMO136
		D40 avant 2014	N4-SCMO111
		D22 2.5TD	N4-SCMO19
NISSAN	PATROL	Y60	N4-SCMO116
		Y61	N4-SCMO130
RENAULT	ALASKAN	-	N4-SCMO146
TOYOTA	HDJ80	Sans ABS	N4-SCMO126
		Avec ABS	N4-SCMO132
	HDJ100	Kit 500FG	N4-SCMO145
		Kit 100/120R	N4-SCMO114
	HILUX	REVO	N4-SCMO148
		VIGO	N4-SCMO121
	LC SERIE 70	HZJ / BJ	N4-SCMO131
		VDJ / GRJ	N4-SCMO156
	LC SERIE 90	-	N4-SCMO14
	LC SERIE 120	-	N4-SCMO127
LC SERIE 150	KDJ		N4-SCMO133
		GDJ	N4-SCMO151
	VDJ200	-	N4-SCMO128
VJA300	-	N4-SCMO150	
VOLKSWAGEN	AMAROK	Sauf V6	N4-SCMO135
	T5 - T6	-	N4-SCMO139

#### Cartouches Préfiltre à Carburant

PRÉFILTRE	CARTOUCHE	DÉTAIL
SCMO05	SCMO05C	Diesel - Série 100 - 120R / 30µ - 57L/h - pression max : 2 bars
SCMO04	SCMO04C	Diesel - Série 500FG / 30µ - 227L/h - pression max : 2 bars
	SCMO04C10	Essence - Série 500FG / 10µ - 227L/h - pression max : 2 bars
SCMO031	SCMO31C	Idéal pour les véhicules ayant une pompe immergée Diesel - Série 110 - RA110 / 10µ - 57L/h - pression max : 10 bars
SCMO02	SCMO01C	Diesel - Série 200/230R / 30µ - pression max : 2 bars

AUTRES CARTOUCHES	DÉTAIL
R45P	SCMO06C Diesel - Série 400 / 30µ
R25P	SCMO01C Diesel - RA245 / 30µ
R60P	SCMO09C Diesel - Série 600 / 30µ